



©Pierre Demeure

# Association CHENE

La Charte graphique 2009

# Sommaire

1	Philosophie et fondamentaux	2
2	Composition graphique générale	3
2-1	Fond blanc	4
2-2	Une ligne inclinée	5
2-3	Une police identitaire	6
2-4	Des photos plein cadre	7
2-5	Des couleurs	8
3	Articulations	9
4	En-tête	10
4-1	En-tête / Particularité	11
5	Le corps / Déclinaisons	12
5-1	Fond blanc / Cadres	12
5-2	Déclouonnement	16
5-3	Variations sur l'inclinaison	17
5-4	Des photos qui éveillent les sens	20
5-5	Polices	21
5-6	3 couleurs identitaires	22
5-7	Créer une palette	23
5	Le pied	24
6	Libertés	25
7	A créer	26
8	Logo	27

©Cette charte a été créée par Candle Herault pour le compte de l'association CHENE

# 1

## Philosophie

### Une Nature accessible

Cela se traduit par l'utilisation de photos d'animaux, de plantes de Haute-Normandie.  
Les cadrages des photos, par l'utilisation forte de gros plans, de portraits, de coupes, accentuent la sensation de proximité avec le sujet.

### Curiosité

Cela se traduit par les cadrages des photos, la charge émotionnelle qui s'en dégage implique le lecteur et éveille sa curiosité.  
Les inclinaisons cassent la monotonie et créent une dynamique.

### Convivialité

Elle se traduit notamment par la création de mises en pages ouvertes, aérées, un fond blanc qui laisse circuler le regard.  
L'utilisation de couleurs toniques ajoutent une touche de gaieté.  
Un langage clair et simple, des polices sans serif nous rendent proches.

### Compétence

Une mise en page solide, structurée, cohérente, affirmation de notre identité.

La charte graphique définit l'identité visuelle de notre association, en accord avec les principes fondamentaux de celle-ci.

Le respect du monde sauvage, le partage des connaissances, l'esprit d'ouverture, la générosité, la simplicité, la lisibilité, l'accessibilité, la cohérence.

Les règles contenues dans cette charte s'appliquent sans exception à tous les supports véhiculant la marque CHENE  
Elles doivent impérativement être respectées afin d'assurer une identité visuelle homogène.  
La charte autorise toutefois de multiples variations et une grande liberté de ton.

## Fondamentaux

# 1

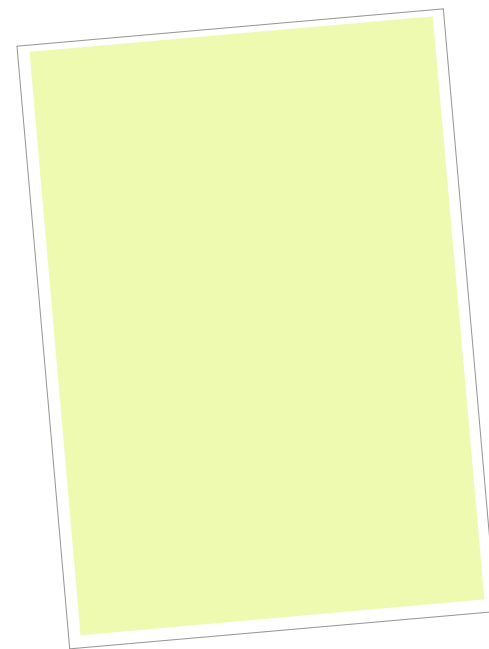
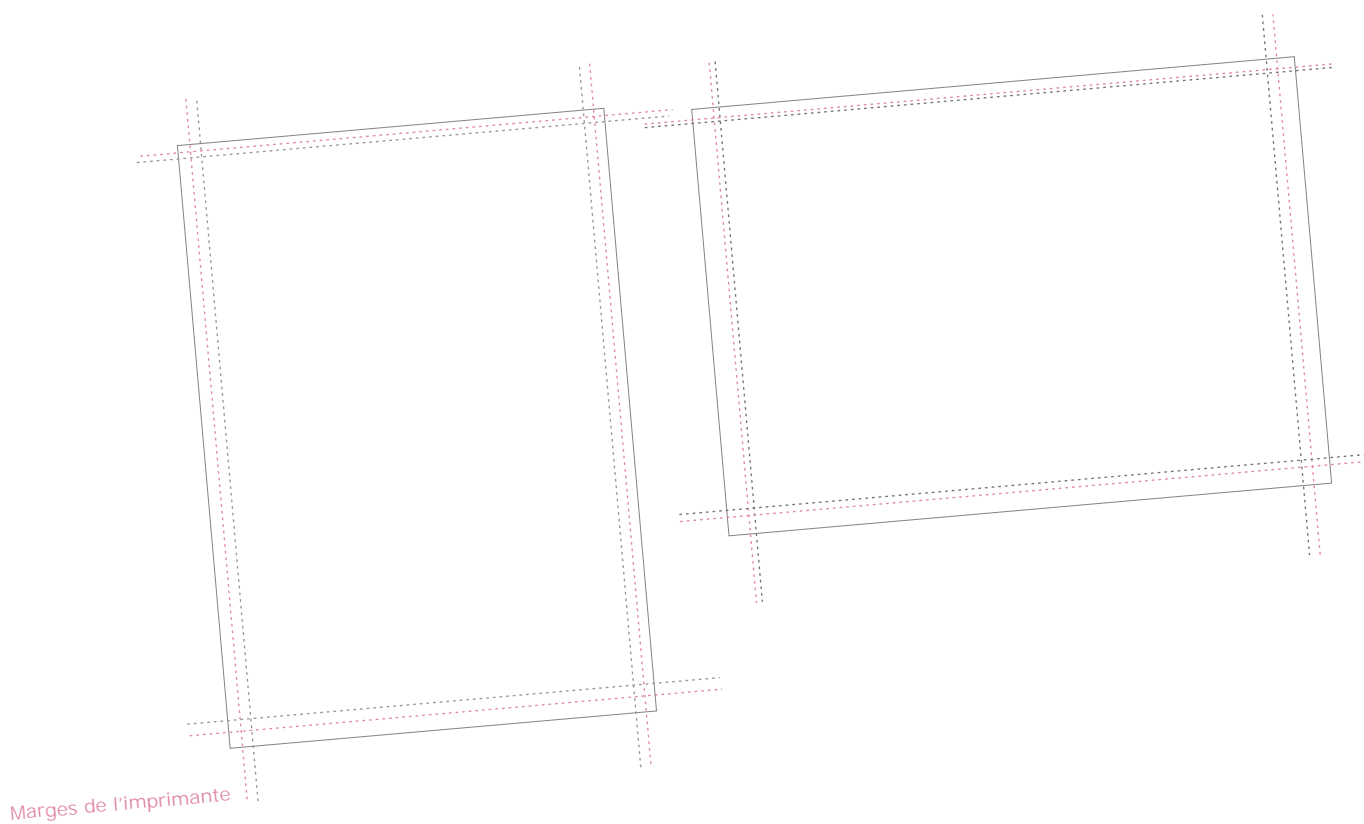
# 2 Composition graphique générale

Outre le logo, le langage graphique de l'association repose désormais sur 5 éléments fondamentaux



# 2-1 Fond blanc

La plupart des tirages effectués le sont à partir de l'imprimante du CHENE. Pour des raisons techniques celle-ci génère des marges blanches. Afin d'éviter de créer par ces marges, un cadre, le fond choisi est blanc. Ainsi l'espace n'est pas arrêté, il semble ouvert et laisse le regard circuler sans entrave.



Les marges créées par l'imprimantes forment un cadre

A large grey 'X' mark is positioned to the left of the text, indicating that the printer margins are not to be used as a frame.

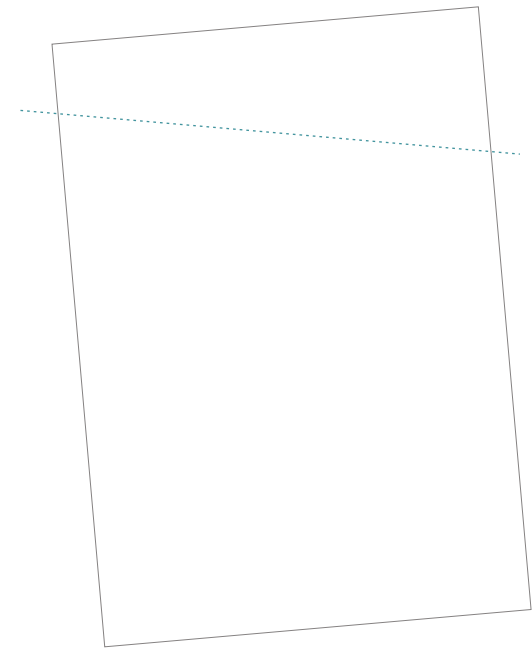
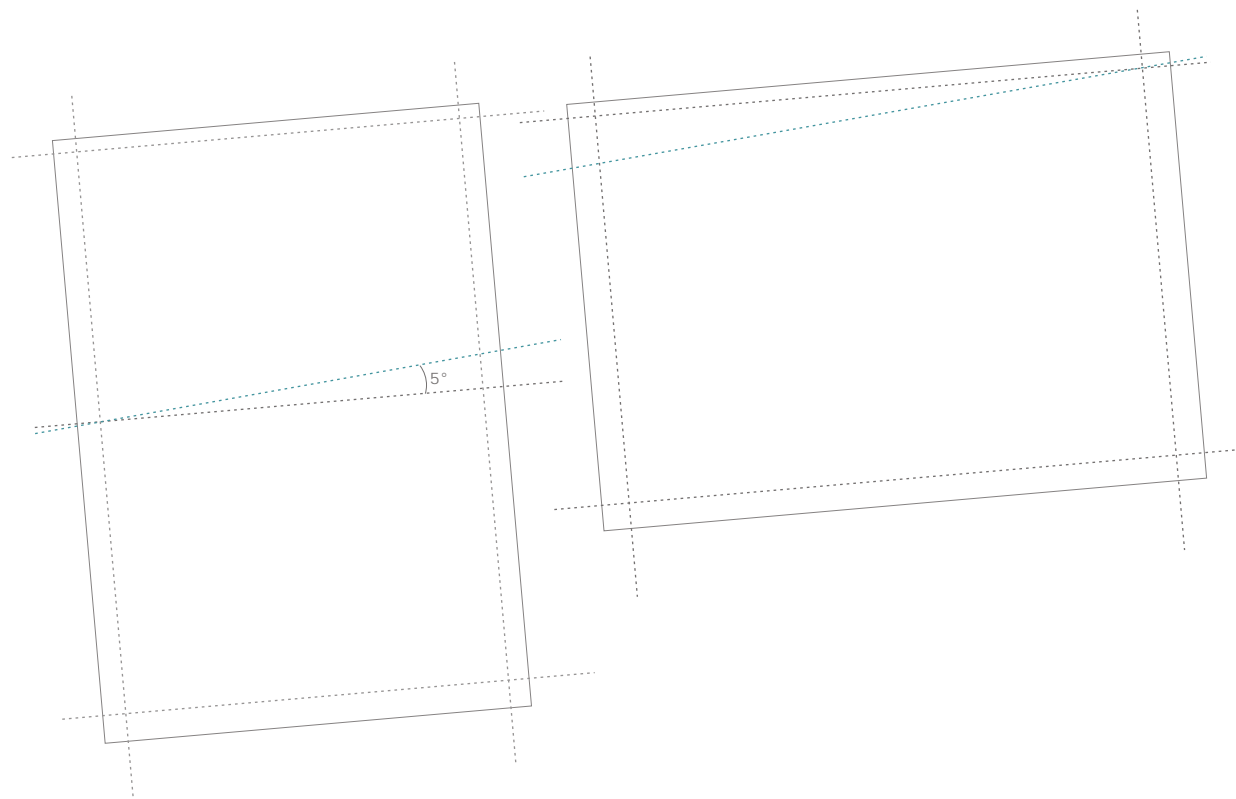
# 2-2

## Une ligne inclinée

La ligne inclinée est une ligne de construction, inclinée à  $5^\circ$ .

Elle est un élément fort de la composition.

Elle suggère le caractère dynamique et original de l'association. Elle rompt la monotonie de l'horizontalité et éveille la curiosité.



Inclinaison à  $-5^\circ$ .  
La lecture qui s'effectue de gauche à droite traduit cette ligne comme descendante.

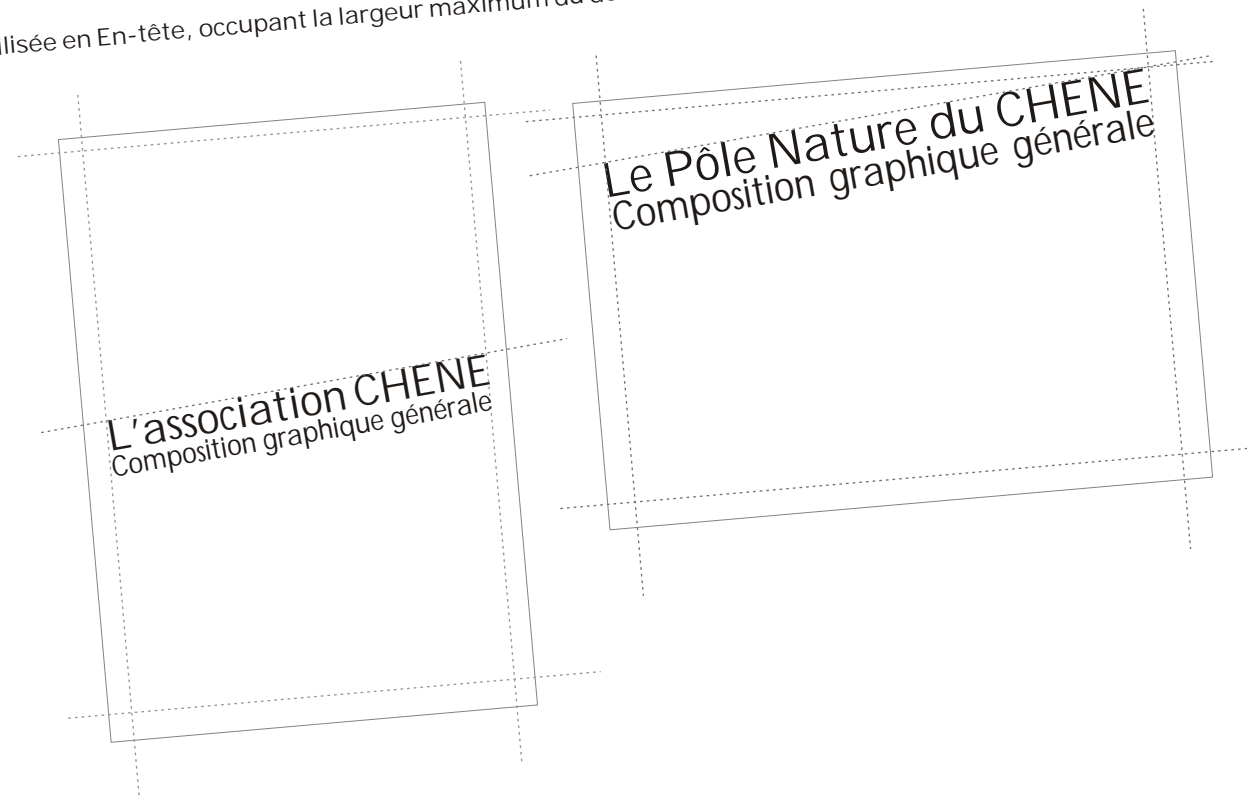
# 2-3

## Une police identitaire

La typographie utilisée pour désigner l'association (ou toute partie de l'association : le Pôle Nature, le Musée de la Nature, ...) est la Berlin Sans FB. Elle la caractérise.

La Berlin est une police assez épaisse, sans serif, simple et brut d'aspect. Elle est dotée de belles proportions. Ronde, elle exprime la générosité, bien structurée, elle est signe d'assurance. Ces traits ont un aspect irrégulier rappelant les formes naturelles.

Utilisée en En-tête, occupant la largeur maximum du document, elle se détache nettement du reste. Elle est claire, percutante.



# 2-4

## Des photos plein cadre

Les cadrages, par la proximité avec les sujets, la taille imposante des photos, suscitent de la chaleur. Des contrastes forts produisent aussi une vive émotion, les coupes aiguïsent la curiosité.



L'association CHENE  
Composition graphique générale



Le Pôle Nature du CHENE  
Composition graphique générale

# 2-5 Des couleurs

Les couleurs viennent ajouter de la gaîté, de la légèreté à l'ensemble.



**L'association CHENE**  
Composition graphique générale

Lorem ipsum dolor sit amet, consectetur adipiscing elit. In quis ante quis dolor condimentum vulputate. Suspendisse luctus enim.

nam accumsan orci. Integer dolor mi, sodales id, molestie quis, gravida et, magna. Donec rhoncus, neque vitae lacinia consequat, tellus erat interdum elit, quis pharetra nunc dui dignissim mi. Nulla posuere. Suspendisse adipiscing, orci id feugiat suscipit, orci ipsum viverra arcu. Id vulputate diam nisi non elit. Aenean rhoncus porttitor.

leo. Nunc magna magna, sollicitudin id, interdum quis, aliquet eu, nisi. Ut massa. Etiam non arcu. Suspendisse potenti. In non leo in nunc aliquet tempus. Praesent a ligula. Pellentesque eget sapien vel nibh porttitor cursus. Nunc

**Le Pôle Nature du CHENE**  
Composition graphique générale



La typographie utilisée pour l'en-tête est la Berlin Sans FB. Description police Massive, elle se détache nettement du reste,

La typographie utilisée pour l'en-tête est la Berlin Sans FB. Description police Massive, elle se détache nettement du reste,

La typographie utilisée pour l'en-tête est la Berlin Sans FB. Description police Massive, elle se détache nettement du reste,



# 3 Articulations



Les principes précédemment édictés vont servir toutes sortes de mise en page.

Les mises en page doivent tenir compte, du sujet à aborder, de la taille de l'information à diffuser, du public auquel le document s'adresse ainsi que des possibilités ou contraintes techniques.

La charte graphique doit, elle aussi, tenir compte de tous ces paramètres, elle se doit donc, d'être souple.

Nous allons aborder cette souplesse en nous concentrant sur chaque partie que compose un document, à savoir : l'en-tête, le corps, le pied.

# 4 En-tête



Le Pôle Nature du CHENE  
Fête du Printemps 2009



Le titre d'en-tête est coloré

Le Pôle Nature du CHENE  
Fête du Printemps



L'épaisseur des lettres du sous-titre est la même que celle du titre.  
Il y a une perte de contraste et donc de hiérarchie entre le titre et le sous-titre.

L'en-tête se compose généralement de 2 parties et s'inscrit dans ces proportions, à savoir un rectangle format paysage  
Le tout occupe le maximum de largeur possible, est justifié et suit obligatoirement la ligne inclinée de 5°.

## Titre et sous-titre d'en-tête

Le titre d'en-tête annonce quelle identité communique (l'association, Le Pôle Nature, Le Musée de la Nature, Le Centre de Sauvegarde ?), ou le nom du document lorsque celui-ci en porte un (ex : la feuille du CHENE).

>> *Berlin Sans FB demi, noir*

A ce titre peut s'ajouter un sous-titre, l'objet de sa communication.

>> *Berlin Sans FB, noir, gris ou couleur*

*Il faudra veiller cependant à ce que, puisque l'en-tête est justifié, les caractères de la Berlin Sans FB soient nettement plus fins que ceux de la Berlin Sans FB demi.*

L'espace entre le titre et le sous-titre d'en-tête est réduit, il est le même que celui séparant l'en-tête de titre à l'image d'en-tête.

Il correspond, à peu près, à l'épaisseur d'une lettre du titre d'en-tête.

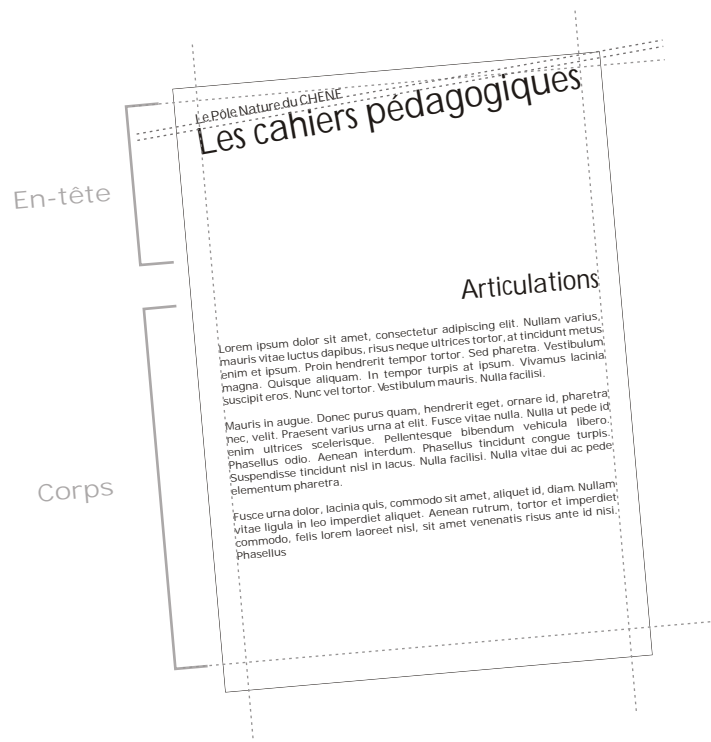
## Image d'en-tête

L'image d'en-tête est coupée de façon inclinée à 5°. Cette coupe suit l'inclinaison du titre d'en-tête.

Une autre coupe peut être effectuée sur le bord opposé à la première découpe (Voir 5-2 Variations sur l'inclinaison)

# 4-1

## En-tête / Particularité



Cas particuliers : Les documents pédagogiques

ex : les cahiers pédagogiques, Argos "une petite explication", les fiches médiathèque sur le site internet ...

Ces documents sont des documents pédagogiques et non des documents de communication.

Il est cependant nécessaire de rappeler que le document est une production du Pôle Nature du CHÈNE (ou d'une autre entité de l'association) tout en restant discret.

Le titre d'en-tête

>> Ne prend pas toute la largeur possible

>> Berlin Sans FB demi, noir

Le sous-titre d'en-tête

>> Prend toute la largeur possible

>> Berlin Sans FB, noir, gris ou couleur

Les règles d'alignement et d'espacement sont les mêmes

Le Pôle Nature du CHÈNE  
Les cahiers pédagogiques



cas particuliers : les  
documents pédagogiques

# 5 Le corps / Déclinaisons

## 5-1 Fond blanc / Cadres

**Les cadres**

Lorem ipsum dolor sit amet, consectetur adipiscing elit. Nullam varius, mauris vitae luctus dapibus, risus neque ultrices tortor, at tincidunt metus enim et ipsum. Proin hendrerit tempor tortor. Sed pharetra. Vestibulum magna. Quisque aliquam. In tempor turpis at ipsum. Vivamus lacinia suscipit eros. Nunc vel tortor. Vestibulum mauris. Nulla facilisi.

Mauris in augue. Donec purus quam, hendrerit eget, ornare id, pharetra nec, velit. Praesent varius urna at elit. Fusce vitae nulla. Nulla ut pede id enim ultrices scelerisque. Pellentesque bibendum vehicula libero. Phasellus odio. Aenean interdum. Phasellus tincidunt congue turpis. Suspendisse tincidunt nisi in lacus. Nulla facilisi. Nulla vitae dui ac pede elementum pharetra.

Fusce urna dolor, lacinia quis, commodo sit amet, aliquet id, diam. Nullam vitae ligula in leo imperdiet aliquet. Aenean rutrum, tortor et imperdiet commodo, felis lorem laoreet nisi, sit amet venenatis risus ante id nisi. Phasellus

**Démonstration**

Mauris in augue. Donec purus quam, hendrerit eget, ornare id, pharetra nec, velit. Praesent varius urna at elit. Fusce vitae nulla. Nulla ut pede id enim ultrices scelerisque. Pellentesque bibendum vehicula libero. Phasellus odio. Aenean interdum. Phasellus tincidunt congue turpis. Suspendisse tincidunt nisi in lacus. Nulla facilisi. Nulla vitae dui ac pede elementum pharetra.

Fusce urna dolor, lacinia quis, commodo sit amet, aliquet id, diam. Nullam vitae ligula in leo imperdiet aliquet. Aenean rutrum, tortor et imperdiet commodo, felis lorem laoreet nisi, sit amet venenatis risus ante id nisi. Phasellus

**Les cadres**

Lorem ipsum dolor sit amet, consectetur adipiscing elit. Nullam varius, mauris vitae luctus dapibus, risus neque ultrices tortor, at tincidunt metus enim et ipsum. Proin hendrerit tempor tortor. Sed pharetra. Vestibulum magna. Quisque aliquam. In tempor turpis at ipsum. Vivamus lacinia suscipit eros. Nunc vel tortor. Vestibulum mauris. Nulla facilisi.

Mauris in augue. Donec purus quam, hendrerit eget, ornare id, pharetra nec, velit. Praesent varius urna at elit. Fusce vitae nulla. Nulla ut pede id enim ultrices scelerisque. Pellentesque bibendum vehicula libero. Phasellus odio. Aenean interdum. Phasellus tincidunt congue turpis. Suspendisse tincidunt nisi in lacus. Nulla facilisi. Nulla vitae dui ac pede elementum pharetra.

Fusce urna dolor, lacinia quis, commodo sit amet, aliquet id, diam. Nullam vitae ligula in leo imperdiet aliquet. Aenean rutrum, tortor et imperdiet commodo, felis lorem laoreet nisi, sit amet venenatis risus ante id nisi. Phasellus

**Démonstration**

Mauris in augue. Donec purus quam, hendrerit eget, ornare id, pharetra nec, velit. Praesent varius urna at elit. Fusce vitae nulla. Nulla ut pede id enim ultrices scelerisque. Pellentesque bibendum vehicula libero. Phasellus odio. Aenean interdum. Phasellus tincidunt congue turpis. Suspendisse tincidunt nisi in lacus. Nulla facilisi. Nulla vitae dui ac pede elementum pharetra.

Fusce urna dolor, lacinia quis, commodo sit amet, aliquet id, diam. Nullam vitae ligula in leo imperdiet aliquet. Aenean rutrum, tortor et imperdiet commodo, felis lorem laoreet nisi, sit amet venenatis risus ante id nisi. Phasellus



**Démonstration**

Mauris in augue. Donec purus quam, hendrerit eget, ornare id, pharetra nec, velit. Praesent varius urna at elit. Fusce vitae nulla. Nulla ut pede id enim ultrices scelerisque. Pellentesque bibendum vehicula libero. Phasellus odio. Aenean interdum. Phasellus tincidunt congue turpis. Suspendisse tincidunt nisi in lacus. Nulla facilisi. Nulla vitae dui ac pede elementum pharetra.

**Les cadres**

Lorem ipsum dolor sit amet, consectetur adipiscing elit. Nullam varius, mauris vitae luctus dapibus, risus neque ultrices tortor, at tincidunt metus enim et ipsum. Proin hendrerit tempor tortor. Sed pharetra. Vestibulum magna. Quisque aliquam. In tempor turpis at ipsum. Vivamus lacinia suscipit eros. Nunc vel tortor. Vestibulum mauris. Nulla facilisi.

Mauris in augue. Donec purus quam, hendrerit eget, ornare id, pharetra nec, velit. Praesent varius urna at elit. Fusce vitae nulla. Nulla ut pede id enim ultrices scelerisque. Pellentesque bibendum vehicula libero. Phasellus odio. Aenean interdum. Phasellus tincidunt congue turpis. Suspendisse tincidunt nisi in lacus. Nulla facilisi. Nulla vitae dui ac pede elementum pharetra.

Afin de rompre une monotonie possible due au fond blanc, il est possible d'insérer des cadres de couleur, ou gris, en plein ou transparent.

Il est possible également de créer des encadrés, en tirets, pointillés, ...

# 5-2

## Variations sur l'inclinaison

Le Pôle Nature du CHENE  
Fête du Printemps 2009



Programme

Lorem ipsum dolor sit amet, consectetur adipiscing elit. Nullam varius, mauris vitae luctus dapibus, risus neque ultrices tortor, at tincidunt metus enim et ipsum. Proin hendrerit tempor tortor. Sed pharetra. Vestibulum magna. Quisque aliquam. In tempor turpis at ipsum. Vivamus lacinia suscipit eros. Nunc vel tortor. Vestibulum mauris. Nulla facilisi.

Le Pôle Nature du CHENE  
Fête du Printemps 2009



Programme

Lorem ipsum dolor sit amet, consectetur adipiscing elit. Nullam varius, mauris vitae luctus dapibus, risus neque ultrices tortor, at tincidunt metus enim et ipsum. Proin hendrerit tempor tortor. Sed pharetra. Vestibulum magna. Quisque aliquam. In tempor turpis at ipsum. Vivamus lacinia suscipit eros. Nunc vel tortor. Vestibulum mauris. Nulla facilisi.

Le Pôle Nature du CHENE  
Fête du Printemps 2009



Programme

Lorem ipsum dolor sit amet, consectetur adipiscing elit. Nullam varius, mauris vitae luctus dapibus, risus neque ultrices tortor, at tincidunt metus enim et ipsum. Proin hendrerit tempor tortor. Sed pharetra. Vestibulum magna. Quisque aliquam. In tempor turpis at ipsum. Vivamus lacinia suscipit eros. Nunc vel tortor. Vestibulum mauris. Nulla facilisi.

Le Pôle Nature du CHENE  
Fête du Printemps 2009



Programme

Lorem ipsum dolor sit amet, consectetur adipiscing elit. Nullam varius, mauris vitae luctus dapibus, risus neque ultrices tortor, at tincidunt metus enim et ipsum. Proin hendrerit tempor tortor. Sed pharetra. Vestibulum magna. Quisque aliquam. In tempor turpis at ipsum. Vivamus lacinia suscipit eros. Nunc vel tortor. Vestibulum mauris. Nulla facilisi.



La découpe de la photo d'en-tête ne suit pas l'inclinaison du titre d'en-tête.

Les photos ne sont pas des photos d'en-tête, elles n'ont donc pas à occuper le maximum de largeur possible. Elles sont dans le corps du document, elles servent d'accroche.

Le Pôle Nature du CHENE  
Fête du Printemps 2009

Programme



Lorem ipsum dolor sit amet, consectetur adipiscing elit. Nullam varius, mauris vitae luctus dapibus, risus neque ultrices tortor, at tincidunt metus enim et ipsum. Proin hendrerit tempor tortor. Sed pharetra. Vestibulum magna.

Le Pôle Nature du CHENE  
Fête du Printemps 2009



Programme

Lorem ipsum dolor sit amet, consectetur adipiscing elit. Nullam varius, mauris vitae luctus dapibus, risus neque ultrices tortor, at tincidunt metus enim et neque ultrices tortor, at tincidunt metus enim et ipsum. Proin hendrerit tempor tortor. Sed pharetra. Vestibulum magna. Quisque aliquam. In tempor turpis at ipsum. Vivamus lacinia suscipit eros. Nunc vel tortor. Vestibulum mauris. Nulla facilisi.



La photo d'en-tête n'occupe pas toute la largeur du document.

Le Pôle Nature du CHENE  
Fête du Printemps 2009



Programme

Lorem ipsum dolor sit amet, consectetur adipiscing elit. Nullam varius, mauris vitae luctus dapibus, risus neque ultrices tortor, at tincidunt metus enim et ipsum. Proin hendrerit tempor tortor. Sed pharetra. Vestibulum magna. Quisque aliquam. In tempor turpis at ipsum. Vivamus lacinia suscipit eros. Nunc vel tortor. Vestibulum mauris. Nulla facilisi.



L'en-tête est incliné à 95°, ce qui le rend difficilement lisible. Il n'occupe pas la largeur mais la hauteur, ce qui donne 2 sens de lecture sur une même page.

Le Pôle Nature du CHENE  
Fête du Printemps 2009



Programme

Lorem ipsum dolor sit amet, consectetur adipiscing elit. Nullam varius, mauris vitae luctus dapibus, risus neque ultrices tortor, at tincidunt metus enim et ipsum. Proin hendrerit tempor tortor. Sed pharetra. Vestibulum magna. Quisque aliquam. In tempor turpis at ipsum. Vivamus lacinia suscipit eros. Nunc vel tortor. Vestibulum mauris. Nulla facilisi.



Le titre et la photo d'en-tête n'occupent pas, chacun, toute la largeur possible du support



## Inclinaisons

### Variations horizontales

Lorem ipsum dolor sit amet, consectetur adipiscing elit. Nullam varius, mauris vitae luctus dapibus, risus neque ultrices tortor, at tincidunt metus enim et ipsum. Proin hendrerit tempor tortor. Sed pharetra. Vestibulum magna. Quisque aliquam. In tempor turpis at ipsum. Vivamus lacinia suscipit eros. Nunc vel tortor. Vestibulum mauris. Nulla facilisi.

Lorem ipsum dolor sit amet, consectetur adipiscing elit. Pellentesque commodo quam at mi commodo rutrum. Aliquam vitae mauris. Aliquam libero. Proin neque pede, lacinia cursus, dapibus ac, auctor eu, nulla. Ut lectus ligula, scelerisque at, auctor commodo, eleifend non, urna. Donec cursus mauris vel ante. Phasellus turpis nunc, porttitor vestibulum, faucibus at, condimentum et, ipsum.



Lorem ipsum dolor sit amet, consectetur adipiscing elit. Nullam varius, mauris vitae luctus dapibus, risus neque ultrices tortor, at tincidunt metus enim et ipsum. Proin hendrerit tempor tortor. Sed pharetra. Vestibulum magna. Quisque aliquam. In tempor turpis at ipsum. Vivamus lacinia suscipit eros. Nunc vel tortor. Vestibulum mauris. Nulla facilisi.

Mauris in augue. Donec purus quam, hendrerit eget, ornare id, pharetra nec, velit. Praesent varius urna at elit. Fusce vitae nulla. Nulla ut pede id enim ultrices scelerisque. Pellentesque bibendum vehicula libero. Phasellus odio. Aenean interdum. Phasellus tincidunt congue turpis. Suspendisse tincidunt nisi in lacus. Nulla facilisi. Nulla vitae dui ac pede elementum pharetra.

Lorem ipsum dolor sit amet, consectetur adipiscing elit. Nullam varius, mauris vitae luctus dapibus, risus neque ultrices tortor, at tincidunt metus enim et ipsum. Proin hendrerit tempor tortor. Sed pharetra. Vestibulum magna. Quisque aliquam. In tempor turpis at ipsum. Vivamus lacinia suscipit eros. Nunc vel tortor. Vestibulum mauris. Nulla facilisi.

Mauris in augue. Donec purus quam, hendrerit eget, ornare id, pharetra nec, velit. Praesent varius urna at elit. Fusce vitae nulla. Nulla ut pede id enim ultrices scelerisque. Pellentesque bibendum vehicula libero. Phasellus odio. Aenean interdum. Phasellus tincidunt congue

## Les cadres

Lorem ipsum dolor sit amet, consectetur adipiscing elit. Nullam varius, mauris vitae luctus dapibus, risus neque ultrices tortor, at tincidunt metus enim et ipsum. Proin hendrerit tempor tortor. Sed pharetra. Vestibulum magna. Quisque aliquam. In tempor turpis at ipsum. Vivamus lacinia suscipit eros. Nunc vel tortor. Vestibulum mauris. Nulla facilisi.

Mauris in augue. Donec purus quam, hendrerit eget, ornare id, pharetra nec, velit. Praesent varius urna at elit. Fusce vitae nulla. Nulla ut pede id enim ultrices scelerisque. Pellentesque bibendum vehicula libero. Phasellus odio. Aenean interdum. Phasellus tincidunt congue turpis. Suspendisse tincidunt nisi in lacus. Nulla facilisi. Nulla vitae dui ac pede elementum pharetra.

Fusce urna dolor, lacinia quis, commodo sit amet, aliquet id, diam. Nullam vitae ligula in leo imperdiet aliquet. Aenean rutrum, tortor et imperdiet commodo, felis lorem laoreet nisi, sit amet venenatis risus ante id nisi. Phasellus

### Démonstration

Mauris in augue. Donec purus quam, hendrerit eget, ornare id, pharetra nec, velit. Praesent varius urna at elit. Fusce vitae nulla. Nulla ut pede id enim ultrices scelerisque. Pellentesque bibendum vehicula libero. Phasellus odio. Aenean interdum. Phasellus tincidunt congue turpis. Suspendisse tincidunt nisi in lacus. Nulla facilisi. Nulla vitae dui ac pede elementum pharetra.

Fusce urna dolor, lacinia quis, commodo sit amet, aliquet id, diam. Nullam vitae ligula in leo imperdiet aliquet. Aenean rutrum, tortor et imperdiet commodo, felis lorem laoreet nisi, sit amet venenatis risus ante id nisi. Phasellus



### Démonstration

Mauris in augue. Donec purus quam, hendrerit eget, ornare id, pharetra nec, velit. Praesent varius urna at elit. Fusce vitae nulla. Nulla ut pede id enim ultrices scelerisque. Pellentesque bibendum vehicula libero. Phasellus odio. Aenean interdum. Phasellus tincidunt congue turpis. Suspendisse tincidunt nisi in lacus. Nulla facilisi. Nulla vitae dui ac pede elementum pharetra.

## Les cadres

Lorem ipsum dolor sit amet, consectetur adipiscing elit. Nullam varius, mauris vitae luctus dapibus, risus neque ultrices tortor, at tincidunt metus enim et ipsum. Proin hendrerit tempor tortor. Sed pharetra. Vestibulum magna. Quisque aliquam. In tempor turpis at ipsum. Vivamus lacinia suscipit eros. Nunc vel tortor. Vestibulum mauris. Nulla facilisi.

Mauris in augue. Donec purus quam, hendrerit eget, ornare id, pharetra nec, velit. Praesent varius urna at elit. Fusce vitae nulla. Nulla ut pede id enim ultrices scelerisque. Pellentesque bibendum vehicula libero. Phasellus odio. Aenean interdum. Phasellus tincidunt congue turpis. Suspendisse tincidunt nisi in lacus. Nulla facilisi. Nulla vitae dui ac pede elementum pharetra.




Mauris in augue. Donec purus quam, hendrerit eget, ornare id, pharetra nec, velit. Praesent varius urna at elit. Fusce vitae nulla. Nulla ut pede id enim ultrices scelerisque. Pellentesque bibendum vehicula libero. Phasellus odio. Aenean interdum. Phasellus tincidunt congue turpis. Suspendisse tincidunt nisi in lacus. Nulla facilisi. Nulla vitae dui ac pede elementum pharetra.

# 5-3

## Décloisonnement

Lorsque les contraintes liées à la mise en page le permettent, il faut ouvrir l'espace de lecture. Celui-ci ne doit pas être délimité par le pli de la page.



m. Quisque hendrerit, metus ut eleifend facilisis, mi lorem dapibus pede, sed semper massa neque ac arcu. Cras augue. Integer vel justo facilisis, mi lorem dapibus pede, sed semper massa neque ac arcu. Cras augue. Integer vel justo facilisis, mi lorem dapibus pede, sed semper massa

**Phasellus**

Phasellus eu justo. Proin non tortor ut enim varius semper. Vestibulum at ipsum. Nulla facilisi. Morbi sodales, orci nec aliquam ultricies, augue pede vehicula leo, in tincidunt arcu augue ultricies tellus. Donec eleifend. Cras felis risus, fringilla ac, ultricies ullamcorper, sodales et, neque. Nam nunc. In velit metus, tincidunt a, volutpat eget, auctor vel, orci. Curabitur placerat libero quis urna. Fusce consectetur egestas leo. Aenean pellentesque orci et eros. Vivamus ut nisl in eros interdum cursus. Vestibulum ante ipsum primis in faucibus orci luctus et ultrices posuere cubilia Curae; Proin a lectus

Phasellus eu justo. Proin non tortor ut enim varius semper. Vestibulum at ipsum. Nulla facilisi. Morbi sodales, orci nec aliquam ultricies, augue pede vehicula leo, in tincidunt arcu augue ultricies tellus. Donec eleifend. Cras felis risus, fringilla ac, ultricies ullamcorper, sodales et, neque. Nam nunc. In velit metus, tincidunt a, volutpat eget, auctor vel, orci. Curabitur placerat libero quis urna. Fusce consectetur egestas leo. Aenean pellentesque orci et eros. Vivamus ut nisl in eros interdum cursus. Vestibulum ante ipsum primis in faucibus orci luctus et ultrices posuere cubilia Curae; Proin a lectus a nibh faucibus feugiat. Suspendisse potenti. Nulla volutpat.

pli de page

**Mise en page**  
Muriel Jacques

**Conception graphique**  
Candle Herault

**Impression**  
CHENE

**Ont participé à ce numéro**  
Alain Beaufils  
Christine Blaize  
Eric Delarue  
Alain Deschandel  
Marc Duvilla

**Sommaire**

Edito du Président	1
Le salon des photos 2008	2
Clubs du Ter. Inconnus	3
Mars, mois du legs ?	10
Apprentissage - atelier	10
Apprentissage - atelier - atelier	11
Et voilà !	12
Journalisme - atelier	13
En bref	20

**Edito du Président**

L'année 2008 s'est terminée dans le froid : 2009 commence dans le froid. Si l'être humain a les moyens de se réchauffer, il n'en est pas de même pour les animaux. Le sol gelé ou la neige empêchent beaucoup d'espèces de trouver la nourriture nécessaire à leur survie. De même, les plants d'eau recouverts de glace empêchent les oiseaux de boire. Beaucoup d'entre nous bravant

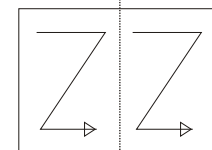
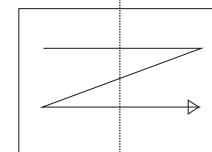
Dans la campagne, on s'aperçoit que les animaux sont moins farouches et certains se rapprochent de l'homme. Leur capacité à réagir à la vue d'un prédateur est fortement diminuée par le froid et l'affaiblissement dû à la sous-alimentation. En temps normal ils ne se laisseraient pas approcher.

Le CHENE, comme d'autres associations, a demandé au Préfet, début janvier, de suspendre la chasse pendant la vague de froid qui se prolongeait. Le monde de la chasse est, quant à lui, incapable de s'auto-discipliner et de réaliser que cette démarche le gênerait.

En attendant :  
Bonne ET HEUREUSE ANNEE A

Pour ce qui est du gibier, le code

lignes de construction



pli de page

# 5-4

## Des photos qui éveillent les sens

Une photo vaut souvent mieux qu'un long discours.

Le respect de la charte graphique implique de comprendre que les photos occupent une grande place dans la mise en page.

Elles contribuent à rendre attractif le document mais aussi à l'aérer.

Les photos, par leur force subjective, ne s'adressent pas uniquement à nos facultés de compréhension mais aussi à notre imaginaire, à nos souvenirs, à tous nos sens.

Aucune de ces images n'est spectaculaire, toutes témoignent d'une nature commune, discrète, humble, mais, à qui sait la regarder, elle apparaît pleine de vie et indispensable à la notre.

Les sujets sont pris en gros plan et coupés. Nous sommes près d'eux (à ras de terre près de la mousse et des champignons, juste derrière le cygne) et de ce fait nous sommes impliqués.

Les variations de couleurs, de formes, de textures, de lumières éveillent nos sens (on pourrait presque sentir l'odeur du sous-bois à regarder la mousse et les champignons).

Cela nous rend disposés et curieux.



Deux beaux portraits, silhouettes se détachant nettement du fond.  
Ambiance glacée pour le guillemot, fin de jour pour le goéland



Les photos de mouvement insufflent beaucoup de vie.



Les photos de paysage témoignent de la saison, de l'instant dans la journée. Paysage agricole, vue forestière, silhouettes qui se découpent dans la brume, branches qui se reflètent dans l'eau, éclats du soleil sont autant d'éléments qui nous sont familiers et de ce fait trouvent un écho fort en chacun de nous.

Merles, moineaux, écureuils sont des animaux communs, que chacun peut observer dans son jardin. Ici, pris dans leur contexte, en train de picorer un fruit, escaladant les branches d'un arbre, sous un soleil d'été, ils rappellent à chacun des souvenirs qui lui sont propres et portent ainsi une charge émotionnelle.

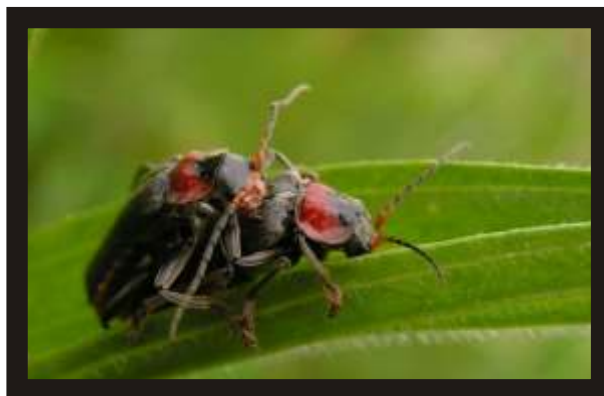


Les photos ne devront pas être encadrées, toujours dans un esprit d'ouverture.  
Le bord des photos peut-être défoncé pour favoriser une intégration en douceur.

Il est à noter aussi que toute photo sera ©, pour respecter la loi, mais aussi pour respecter les auteurs qui sont souvent non-professionnels et nous font don de leur travail.  
C'est aussi un message fort à faire passer quand à l'esprit de débrouillardise dont nous sommes tous capables.



2 modèles de photos avec bords défoncés



Interdiction de mettre des cadres

# 5-5 Polices

Berlin Sans FB demi  
Berlin Sans FB

Berlin Sans FB demi  
Berlin Sans FB

Berlin Sans FB demi  
Berlin Sans FB

Berlin Sans FB demi  
Berlin Sans FB

Berlin Sans FB demi  
Berlin Sans FB

La Berlin Sans FB est la police qui caractérise l'association.

Elle est utilisée pour les titres d'en-tête et pour le pied.

Association CHENE  
12 rue du Musée 76190 ALLOUVILLE-BELLEFOSSE  
tél : 02 35 96 06 54 fax : 02 35 96 56 41 mail : asso.chene@wanadoo.fr  
>> site : www.chene.asso.fr

Elle peut servir pour les titres internes aux documents mais ce n'est pas une obligation.

La Berlin ne peut être ni soulignée, ni mise en italique.

Verdana  
Verdana  
Verdana  
Verdana

Verdana  
Verdana  
Verdana  
Verdana

*Verdana*  
*Verdana*  
*Verdana*  
*Verdana*

La typographie à utiliser pour toute rédaction est la Verdana (9pt).  
Les corps de texte sont justifiés tant que possible.

Il est déconseillé de souligner, préférer le gras ou l'italique

# 5-6

## 3 couleurs identitaires

L'association se compose de 3 identités

L'association CHENE qui chapeaute l'ensemble

Le Pôle Nature qui a en charge l'éducation et la partage des connaissances

Le Centre de Sauvegarde qui accueille, soigne et relâche les animaux qui nous ont été confié

Ces 3 identités, parce qu'elles ont une mission commune : respecter la Nature, doivent rester associées graphiquement. Aussi elles auront toujours la même forme. (même police, même charte graphique, ...)

Cependant elles doivent aussi se distinguer les unes des autres afin de communiquer clairement sur nos différentes actions. Aussi chaque entité aura sa couleur (à laquelle est associée une teinte plus claire).

L'association CHENE : l'orange, le dynamisme, la chaleur



R: 252 V: 179 B: 34  
C: 1 M: 35 J: 92 N: 0  
#FCB322



R: 255 V: 212 B: 125  
C: 1 M: 35 J: 92 N: 0  
#FCB322

Le Pôle Nature : le vert, la Nature, le calme, la vigueur



R: 160 V: 191 B: 2  
C: 32 M: 5 J: 97 N: 0  
#A0BF02



R: 224 V: 230 B: 115  
C: 15 M: 0 J: 69 N: 0  
#E0E673

Le Centre de Sauvegarde : le bleu, les soins, l'apaisement



R: 104 V: 130 B: 195  
C: 63 M: 46 J: 0 N: 0  
#6882C3



R: 176 V: 195 B: 242  
C: 28 M: 18 J: 0 N: 0  
#B0C3F2

Ces couleurs sont toniques, gaies et fraîches, conformes à l'esprit d'ouverture, de simplicité et de convivialité.

Elles ne serviront pas en toutes circonstances.

Elles seront impérativement utilisées lorsqu'un document aborde les différentes activités de l'association (ex : le site internet, les panneaux de présentation de l'association pour les salons, le balisage Musée).

Elles peuvent être utilisées sur des documents consacrés exclusivement à l'une des entités de l'association, mais ce n'est pas une obligation.

L'association CHENE  
"Un lien entre l'Homme et la Nature"



Lorem ipsum dolor sit amet, consectetur adipiscing elit. Nullam varius, mauris vitae luctus dapibus, risus neque ultrices tortor, at tincidunt metus enim et ipsum. Proin hendrerit tempor tortor. Sed pharetra. Vestibulum magna. Quisque aliquam. In tempor turpis at ipsum. Vivamus lacinia suscipit eros. Nunc vel tortor. Vestibulum mauris. Nulla facilisi.

Le Pôle Nature du CHENE  
Fête du Printemps 2009



Le blaireau à l'honneur

Virginie Boyaval vient nous présenter son film et son association Meles

Le Centre de Soins du CHENE  
Compte-rendu du suivi 2009



Le suivi par balise Argos des Phoques veaux-marins

Lorem ipsum dolor sit amet, consectetur adipiscing elit. Nullam varius, mauris vitae luctus dapibus, risus neque ultrices tortor, at tincidunt metus enim et ipsum. Proin hendrerit tempor tortor. Sed pharetra. Vestibulum magna. Quisque aliquam. In tempor turpis at ipsum. Vivamus lacinia suscipit eros. Nunc vel tortor. Vestibulum

# 5-7

## Créer une palette

La charte graphique ne propose pas de palette.

Elle fixe cependant la règle suivante : Le document doit être dans la même gamme chromatique que les photos et images qu'il contient. Il se dégage ainsi une homogénéité, l'effet est naturel.



m. Quisque hendrerit, metus ut eleifend facilisis, mi lorem dapibus pede, sed semper massa neque ac arcu. Cras augue. Integer vel justo facilisis, mi lorem dapibus pede, sed semper massa neque ac arcu. Cras augue. Integer vel justo facilisis, mi lorem dapibus pede, sed semper massa

### Phasellus

Phasellus eu justo. Proin non tortor ut enim varius semper. Vestibulum at ipsum. Nulla facilisi. Morbi sodales, orci nec aliquam ultricies, augue pede vehicula leo, in tincidunt arcu augue ultricies tellus. Donec eleifend. Cras felis risus, fringilla ac, ultricies ullamcorper, sodales et, neque. Nam nunc. In velit metus, tincidunt a, volutpat eget, auctor vel, orci. Curabitur placerat libero quis urna. Fusce consectetur egestas leo. Aenean pellentesque orci et eros. Vivamus ut nisi in eros interdum cursus. Vestibulum ante ipsum primis in faucibus orci luctus et ultrices posuere cubilia Curae; Proin a lectus



# 6 Pied

Le pied est un élément obligatoire.

Sa taille et sa disposition varient selon les documents, la police utilisée sera toujours la Berlin sans FB.

Le pied doit comporter au minimum et dans cet ordre, les indications suivantes :

- Le nom de l'association
- L'adresse
- Le numéro de téléphone
- Le numéro de fax
- L'adresse mail
- L'adresse du site internet

La taille des lettres est toujours inférieure à celle de tous les textes du document.

Il peut s'écrire sur 1 ou 4 lignes, comme suit :

Association CHENE 12 rue du Musée 76190 ALLOUVILLE-BELLEFOSSE tél: 02 35 96 06 54 fax: 02 35 96 56 41 mail: asso.chene@wanadoo.fr site: www.chene.asso.fr

Le pied est alors justifié et se lit dans le sens de lecture du document

Association CHENE  
12 rue du Musée 76190 ALLOUVILLE-BELLEFOSSE  
tél: 02 35 96 06 54 fax: 02 35 96 56 41 mail: asso.chene@wanadoo.fr  
site: www.chene.asso.fr

Le pied est alors aligné à gauche ou à droite et se lit dans le sens de lecture du document

Le logo peut y être accolé ou non

# 7 Libertés

Certains documents vont avoir un usage très particulier

Ex : Tout document lié à la création de l'exposition temporaire

L'exposition temporaire va s'axer autour d'une thématique précise, aussi elle aura sa propre identité graphique.

Il faudra néanmoins conserver :

- Le fond blanc, si la technique d'impression ne permet pas d'éliminer les marges blanches

- Le pied

# 8

## A créer

Dès la validation de cette charte certains documents devront être créés dans les plus brefs délais afin de donner de l'association une image neuve et cohérente.

- Présentation du Pôle nature
- La Feuille du CHENE
- Bulletins d'adhésion, de parrainage
- Les guides pédagogiques
- Les documents pédagogiques
- Lettre à en tête et cartes de visite
- Les panneaux signalétiques (routiers et musée)
- Le site internet

Au niveau du Musée, un espace doit être créé pour présenter le Pôle Nature.

Cet espace centrera et organisera toute la communication liée au Pôle :

- Notre communication

  - Calendrier des sorties nature, affiches, dépliants fêtes, dépliants musée, fdc, bulletins d'adhésion, de parrainage, documents pédagogiques

- Le relais

  - Pétitions, informations diverses, les rencontres du hérisson, affiches parc ...

Le tout sera agencé de façon claire et structurée (ex: CHENE (grand public / scolaires) / Autres associations) et donnera de notre association une image dynamique.

# 9 Logo

Le territoire de communication prévoyait la création d'un nouveau logo.  
La charte graphique confirme cette nécessité. Le logo actuel n'est pas en adéquation avec les nouvelles directives de communication.

Dans un premier temps, en absence de nouveau logo, le logo se placera dans le pied, à sa gauche ou à sa droite.

Il pourra être opaque ou transparent, noir et blanc ou en couleur.  
Cela va permettre d'opérer une transition en douceur.

